



सोलर पम्पसेट योजना

PM-KUSUM (COMPONENT-B)



Jharkhand Renewable Energy Development Agency (JREDA)

3rd Floor, SLDC Building, Kusai, Doranda,
Ranchi, Jharkhand - 834002



विकास की ओर बढ़ते कदम, स्वच्छ ऊर्जा के क्षेत्र में नित नए कीर्तिमान

सोलर पम्पसेट योजना (PM KUSUM Component-B)



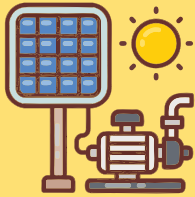
सिंचाई की जरूरतों को पूरा करने के लिए सौर ऊर्जा आधारित
एक आधुनिक और ऊर्जा-सक्षम समाधान

राज्य एवं केंद्र सरकार के आर्थिक सहयोग से झारखंड
के किसानों को 96-97% अनुदान पर सोलर पंप
उपलब्ध कराए जा रहे हैं।

राज्य सरकार का अनुदान – 71-72%

केंद्र सरकार का अनुदान – लगभग 25%

इच्छुक किसानों को पम्पसेट की क्षमता के आधार पर निम्नवत् लाभार्थी अंशदान देय है :-



- 2 HP सोलर पम्पसेट – ₹5,000 (वास्तविक कीमत ₹1.80 लाख)
- 3 HP सोलर पम्पसेट – ₹7,000 (वास्तविक कीमत ₹2.16 लाख)
- 5 HP सोलर पम्पसेट – ₹10,000 (वास्तविक कीमत ₹3.18 लाख)



अब तक
झारखंड ने 40,000 से अधिक सोलर पम्पसेट
अधिष्ठापित कर लगभग 100 MW क्षमता हासिल की है,
जिससे राज्य ने देश के शीर्ष पाँच अग्रणी राज्यों में अपनी
जगह बनाई है।

सोलर पम्पसेट हेतु आवेदन करने के लिए:
www.pmkusum.jharkhand.gov.in पर जायें
अथवा Whatsapp पर जुड़ने के लिए QR Scan करें



झारखण्ड में सोलर संबंधित सभी कार्यों के लिए झारखण्ड रिन्यूएबल इनर्जी डेवलपमेंट एजेंसी (जेडा)
राज्य सरकार द्वारा अधिकृत नोडल एजेंसी है। जेडा राज्य भर में अक्षय ऊर्जा के विकास एवं नये अवसरों
की खोज के लिये लगातार प्रयासरत है।

आवेदन कैसे करें



01

इच्छुक किसान अपना आवेदन राज्य सरकार के PM-KUSUM PORTAL www.pmkusum.jharkhand.gov.in के माध्यम से लाभार्थी अंशदान के साथ ऑनलाइन आवेदन कर Acknowledgement slip कर सकते हैं।



02

आवेदन की स्थिति, पंप लगने के बाद की समस्याएं एवं रख-रखाव हेतु ऑनलाइन कंफ्लेंट www.pmkusum.jharkhand.gov.in अथवा www.jreda.com पर दर्ज करा सकते हैं।



03

इस योजना के तहत किसान को केवल एक सोलर पंप सेट आवश्यकतानुसार "प्रथम आओ प्रथम पाओ" के आधार उपलब्ध कराया जाएगा।



04

किसान PM-KUSUM App अथवा Portal के माध्यम से सोलर पंप की लाइव मॉनिटरिंग एवं चालू स्थिति देख सकते हैं। जो कि Google Play Store से डाउनलोड किया जा सकता है।



सोलर वाटर पम्पसेट योजना के लाभ



डीजल आधारित सिंचाई स्रोत से मुक्ति एवं पर्यावरण संरक्षण में सहयोग



साल में एक से अधिक फसलों, फल एवं सब्जियों का उत्पादन तथा वर्षा आधारित खेती पर निर्भरता में कमी



किसानों की मासिक आय में लगभग ₹10,000/- की वृद्धि एवं आर्थिक रूप से आत्मनिर्भरता



अब तक राज्य में कुल ₹39,000 से अधिक सोलर पंपसेट का अधिष्ठापन कराया जा चुका है।

नोट :



2 एच. पी. क्षमता के सोलर पंपसेट के लिए मात्र ₹5000/-, 3 एच. पी. क्षमता के सोलर पंपसेट के लिए मात्र ₹7000/- एवं 5 एच. पी. क्षमता के सोलर पंपसेट के लिए मात्र ₹10000/- के लाभुक अंशदान पर सोलर वाटर पंपसेट की आपूर्ति, अधिस्थापन के साथ-साथ पांच वर्ष तक के रख-रखाव का कार्य कराया जा रहा है।



योजना का लाभ लेने के लिए किसान के पास पानी का स्रोत (जैसे बोरिंग, कुआं, तालाब इत्यादि) होना अनिवार्य हैं।



किसान जिनके खेती में बिजली की सुविधा पहले से है, वे इस योजना का लाभ नहीं ले सकते हैं।



एक किसान परिवार को एक से अधिक सोलर पंपसेट नहीं दिया जा सकता है।



किसान जो किसी अन्य योजना से पहले से ही सोलर पंपसेट ले चुके हैं, वे इस योजना का लाभ नहीं ले सकते हैं।

लाभुकों को सोलर पम्पसेट के साथ उपलब्ध कराये जाने वाले उपस्करों की विवरणी

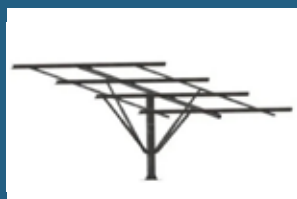
पम्प की क्षमता एवं प्रकार	आवश्यक जल स्रोत	कुआं अथवा बोरिंग साईज	सोलर मॉड्यूल की क्षमता	स्ट्रक्चर	मोटर का प्रकार	न्यूनतम सक्सन पाईप की लंबाई	कन्ट्रोलर	अन्य हार्डवेयर/ उपस्कर
2 एच. पी. सर्फेस पम्पसेट	कुआं, तालाब एवं नहर	पर्याप्त जगह	1800 वाट	जी.आई. माउन्टिंग स्ट्रक्चर	डी.सी. / ए.सी. मोटर	10 मीटर	1 अदद कन्ट्रोलर	आवश्यकतानुसार केबल, स्वीच, लाईटनिंग अरेस्टर एवं अर्थिंग सिस्टम, नट बोल्ट एवं अन्य आवश्यक उपकरण
3 एच. पी. सर्फेस पम्पसेट	कुआं, तालाब एवं नहर	पर्याप्त जगह	2700 वाट	जी.आई. माउन्टिंग स्ट्रक्चर	डी.सी. / ए.सी. मोटर	10-20 मीटर	1 अदद कन्ट्रोलर	आवश्यकतानुसार केबल, स्वीच, लाईटनिंग अरेस्टर एवं अर्थिंग सिस्टम, नट बोल्ट एवं अन्य आवश्यक उपकरण
5 एच. पी. सर्फेस पम्पसेट	कुआं, तालाब एवं नहर	पर्याप्त जगह	4800 वाट	जी.आई. माउन्टिंग स्ट्रक्चर	डी.सी. / ए.सी. मोटर	20-30 मीटर	1 अदद कन्ट्रोलर	आवश्यकतानुसार केबल, स्वीच, लाईटनिंग अरेस्टर एवं अर्थिंग सिस्टम, नट बोल्ट एवं अन्य आवश्यक उपकरण
2 एच.पी. सबमरसिबल पम्पसेट	बोरिंग	न्यूनतम 4 इंच	1800 वाट	जी.आई. माउन्टिंग स्ट्रक्चर	डी.सी. / ए.सी. मोटर	30 मीटर	1 अदद कन्ट्रोलर	आवश्यकतानुसार केबल, स्वीच, लाईटनिंग अरेस्टर एवं अर्थिंग सिस्टम, नट बोल्ट एवं अन्य आवश्यक उपकरण
3 एच.पी. सबमरसिबल पम्पसेट	बोरिंग	न्यूनतम 4 इंच	3000 वाट	जी.आई. माउन्टिंग स्ट्रक्चर	डी.सी. / ए.सी. मोटर	30-70 मीटर	1 अदद कन्ट्रोलर	आवश्यकतानुसार केबल, स्वीच, लाईटनिंग अरेस्टर एवं अर्थिंग सिस्टम, नट बोल्ट एवं अन्य आवश्यक उपकरण
5 एच.पी. सबमरसिबल पम्पसेट	बोरिंग	न्यूनतम 6 इंच	4800 वाट	जी.आई. माउन्टिंग स्ट्रक्चर	डी.सी. / ए.सी. मोटर	50-90 मीटर	1 अदद कन्ट्रोलर	आवश्यकतानुसार केबल, स्वीच, लाईटनिंग अरेस्टर एवं अर्थिंग सिस्टम, नट बोल्ट एवं अन्य आवश्यक उपकरण



AC/DC Surface / Submersible Pumps



Solar Module



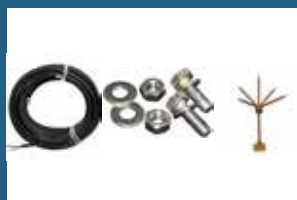
Module Structure



Suction Pipe



Controller



Other BOS items



Jharkhand Renewable Energy Development Agency (JREDA)

3rd Floor, SLDC Building, Kusai, Doranda, Ranchi, Jharkhand, Pincode - 834002

☎ 0651-3502645 📠 0651-2491165 ✉ info@jreda.com 🌐 www.jreda.com

